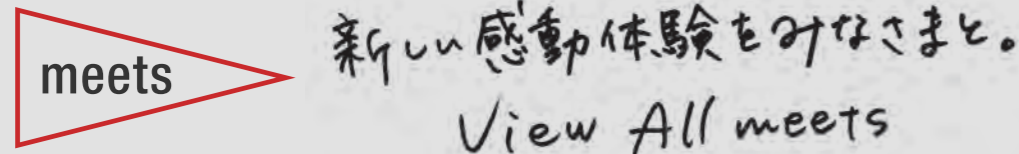


# NOMURA medias

空間から生まれるストーリーをつくる

# 空間活性化企業

空間活性化とは、その空間の機能・価値がなくならないように「生かす」、その空間を有効に「活かす」という技を通じて、空間と体験から、人と人、人とモノが会いそこからストーリーが生まれること。ノムラメディアスは空間を通して「お客様と生活者が出会い 生み出すストーリー」を演出します。



## BRAND STRUCTURE

われわれは、人間尊重に立脚し  
新しい価値の創造によって  
豊かな人間環境づくりに貢献する



## TOP MESSAGE

### 空間活性化を起点とした体験創造で 人々に「歓びと感動」を届けます

私たちノムラメディアスは、空間活性・運営領域において「体験」を起点とした価値創造に取り組んできました。空間は単なる場ではなく、人と人をつなぎ、企業や地域の可能性を引き出し、社会を前に進める力を持つ——その信念は、今も変わることはありません。

一方で、社会や人々の関係性は、この数年で大きく変化しました。デジタル技術の進化により、つながりの形は多様化し、リアルな体験の価値があらためて問い直されています。私たちは今、「人が集い、心が動く体験とは何か」を本質から見つめ直し、新たな空間体験価値の創出に挑んでいます。

私たちが目指すのは、多様な人々が有機的につながり、記憶に残る「コト」が生まれる空間体験です。美しいものに出会った瞬間の高揚感、別世界に引き込まれるような没入感、そして誰かと感情を共有する歓び——そうした体験を丁寧に積み重ねることで、人々の心と暮らしを豊かにしていきたいと考えています。

空間活性化のプロフェッショナルとして、創造力と実行力を磨き続けながら、社会に新しい価値と文化を届けていく。

これからのノムラメディアスに、ぜひご期待ください。

代表取締役社長 酒井信二



# NOMURA medias

## ノムラメディアスの社名に込められた想い

あらゆる空間を人とモノやコトをつなげるメディアとして捉え、メディア（空間）の明日をつくるという想いから、メディアスは誕生しました。あえて小文字を使用し、空間創造後の空間活性化を担う位置づけを暗示。

ロゴは丸みを帯びた二重線で構成し、お客さまに寄り添い、共に歩む姿勢を表現しています。

# Our Service

事業内容

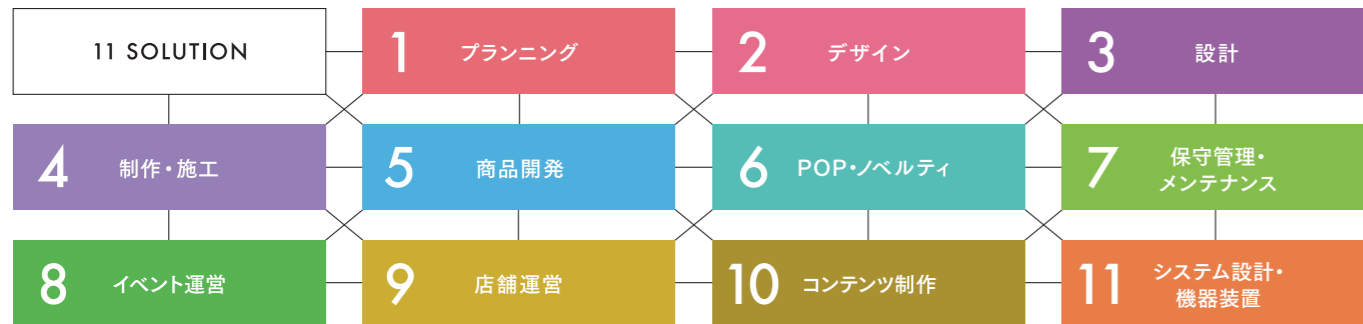
## 空間活性化

ノムラメディアスは、ロケーション（場所）をベースとした魅力的な体験を提供する

「空間プロモーション」「展示演出・メンテナンス」「ショップ&イベントマネジメント」の3つの事業を展開しています。

お客さまの想いや困りごとを具体化・解決する企画・リサーチ・マーケティング、デザイン、制作・施工、

更には商品開発から運営、メンテナンスまで、ノムラメディアスの11のソリューションで一貫して行い、付加価値の高い、空間を媒介にした体験をご提供するとともに、お客さまの事業繁栄とブランディングを最大化するサポートを行います。



### 空間プロモーション SPACE PROMOTION

空間を彩り、人々の生活や心を豊かにする空間プロモーション事業。新しいアイデアとおもてなしの心で、お客さまの魅力（ブランドイメージ）を届けていきます。

- ▶ シーズンプロモーション
- ▶ ポップアップストア
- ▶ ウィンドウディスプレイ
- ▶ イルミネーション
- ▶ 企業プロモーション
- ▶ 展示会
- ▶ 企画展
- ▶ POP 広告
- ▶ サイン・グラフィック
- ▶ ビジュアルプレゼンテーション

#### ■ プロジェクト事例



Chloé POP-UP STORE Isetan the stage\_2022

3 4



KITE名古屋「Music of Aurolights 音楽で、世界が色づくクリスマス」\_2025

1 2 3 4 6 7 8 10 11

### 展示演出・メンテナンス EXHIBITION PRODUCE / MAINTENANCE

たくさんの人々に驚きや感動を与えるデジタルコンテンツ・演出装置などを陰で支える展示演出・メンテナンス事業。豊富な経験と知識を持つ展示演出のプロフェッショナルによって日々のメンテナンスを行い、人々の感動を守ります。

- ▶ システム装置（展示演出・特殊メカ・体験）制作
- ▶ 模型・造形制作
- ▶ 保守メンテナンス
- ▶ LEDサイネージ納品・設置
- ▶ 映像・音響機器
- ▶ 映像コンテンツ

#### ■ プロジェクト事例



関門 プロジェクションマッピング\_2017

1 2 3 4 10



名古屋市科学館 保守管理・メンテナンス

7

### ショップ&イベントマネジメント SHOP & EVENT MANAGEMENT

店舗づくりにおいて大切なことは、その空間で人とモノのストーリーを創造することだと考えています。思い出や感動をモノ（商品）に託して持ち帰っていただき、何年先にも人の心や記憶に残る「ここにしかない」空間をマネジメントしていくことで、お客さまの事業繁栄をサポートします。

- ▶ 店舗コンセプト企画
- ▶ 商品企画・制作
- ▶ 物販店舗運営
- ▶ 飲食店舗運営
- ▶ ノベルティ制作

#### ■ プロジェクト事例



薬師寺 お土産 なむなむ\_2025

1 2 3 4 5 6 9



名古屋市科学館 カフェレストラン\_2025

1 2 3 4 5 6 9

# Our Creation

実績事例

心と笑顔をつなぐ場所や場面をつくり出すことが私たちの仕事。クライアントの小さな願いから大きな想いまで、常に真摯に向き合い、アイデアを徹底的に磨き、カタチにしました。企画からコンセプト、デザイン、各種制作・施工、プロモーション、運営、サポート、フォローまで。ノムラメディアスは、これからも社会や人と時代に誠実に向き合い、装飾・機能・仕組みのすべてをトータルプロデュースします。

## meets KOBELCO

### 大阪・関西万博で描く“ものづくり”の未来像。 二人三脚で挑んだ創造の旅



随所にKOBELCOの技術を表したボールコースター



事業のつながりを表すため、展示プレイスも流れるような動線で設計



徐々に表情を変える球体ビジョン

#### ■ 空間プロモーション

2025年 日本国際博覧会 未来社会ショーケース  
フューチャーライフ万博「未来の都市」KOBELCOプレイス

1 2 3 4 7 8 10 11

大阪・関西万博で、「未来の豊かさを創造する力」をテーマに“ものづくり”の面白さや可能性を伝える体感型展示を展開した神戸製鋼(KOBELCO)グループ。ノムラメディアスは2年以上にわたり、このプロジェクトのパートナーとして並走し、展示の企画・デザイン・設計・制作・運営等を担当しました。展示空間の象徴として全方向的にメッセージを発信した球体ビジョン、KOBELCOの技術を組み込みさまざまな仕掛けを施したボールコースター、ドローンで撮影した製鉄所などの迫力ある映像に圧倒される巨大LEDビジョンなど、子どもも大人も楽しめる空間演出を実現。会場を訪れたたくさんの人々に、驚きと感動をお届けしました。万博終了後、各展示物は神戸市内に移設。ノムラメディアスではこの移設業務も担当し、万博の記憶や情熱を未来へとつなぐサポートをしています。

## meets TOHOKU NITTO KOHKI

### 共に悩み、共に挑む。 ひとつのチームとなり築いた 歴史と未来をつなぐショールーム



当時の資料や製品を展示した歴史年表



ねじ締め体験コーナー



技術をわかりやすく学べる映像も制作

#### ■ 空間プロモーション

東北日東工器 おおぞう工場  
ショールーム

1 2 3 4 10 11

2024年に日東工器グループの2社が合併して誕生した東北日東工器株式会社。その新工場となる「おおぞう工場」のショールームの企画・デザイン・設計・制作・施工等を担当させていただきました。プロジェクト開始にあたり、従業員の皆さまのワークショップを行うことで、チームとしての一体感を強化するとともに、そこで集まったさまざまな意見を展示内容に反映。歴史や主力製品を丁寧にリサーチした年表で企業を知り、実際に製品に触ってその操作性を体感、さらに工場見学を通じて従業員たちが働く様子と企業の技術を学ぶ——「知る」「触る」「見る」の3つのコーナーで構成することで、企業の魅力や製品のすばらしさを伝えています。また、展示のわかりやすさや体験コーナーの安全性なども徹底的に追及。未来を担う子供たちも安心して楽しめる空間で、モノづくりへの想いを発信しています。

## meets KARAKURI CLOCK

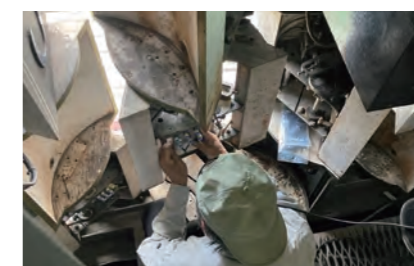
### 継承と刷新を織り交ぜ、大時計のからくり演出を復旧。 地域の人々から愛される憩いの場に

#### ■ 展示演出・メンテナンス

三井ショッピングパーク ららテラス川口  
からくり時計

2 3 4 10 11

「三井ショッピングパーク ららテラス川口」のメインエントランス横に設置されたからくり時計の復旧工事を担当しました。同店は、2021年に閉店した百貨店の建物を生かし、2025年5月にオープン。その際、2008年から停止していた大時計のからくり演出を再開させたいという願いを受け、ノムラメディアスが復旧に取り組みました。当時のからくり機構と演出プログラムを活かしつつ、音楽と人形は装いを変えて新たに再構築。たくさんの人や幸せが訪れるようにと願いを込めた8体の「招き猫」に加え、川口市のマスコットキャラクター「きゅぼらん」、川口市の指定無形民俗文化財「安行藤八」と「江戸袋」の獅子舞——合計11体のからくり人形を設置しました。演出時間になると鐘の音が鳴り響き、次々と登場するからくり人形たちが訪れた人々を楽しませています。



内部の機構は当時のものを整備して活用



新しく制作したからくり人形

## 地上45階の展望室でくつろぎのひとときを。 コンセプトと趣の異なる2つの店舗運営



CAFE&SHOP SOCOCOCO



[店舗オリジナルメニュー]



GIFT SHOP TOKYO Mikke!



[店舗オリジナルメニュー]



### ■ショップ&イベントマネジメント

東京都庁北展望室 CAFE&SHOP SOCOCOCO  
東京都庁南展望室 GIFT SHOP TOKYO Mikke!

1 2 3 4 5 6 9

東京都庁45階の北展望室と南展望室。地上202mから都内を一望できる開放感にあふれた空間で、ノムラメディアスは趣の異なる2つの店舗を運営しています。多様な地域から訪れた人々が、眼下に広がる眺望を楽しみながら東京の「そこここ(其処此処)」へと想いを馳せる憩いの場を目指したCAFE&SHOP SOCOCOCO。夜は賞切イベント会場として活用でき、特徴的なデザインのテーブルと椅子は用途に応じてレイアウトの変更が可能です。また、「東京の旅の思い出」を見つけられる店舗を目指したGIFT SHOP TOKYO Mikke!では、中央のタワー型什器にタブレット端末やマガジンを置いて旬の情報を発信。だるまや江戸切子など日本ならではのグッズを多数販売しています。両店舗ともにオリジナルのカフェメニューも充実。国内外からの観光客で賑わいを見せています。

## 「その施設を訪れた思い出や感動を 商品に託して持ち帰る」。 何年先も人の心や記憶に残る商品開発

### ■ショップ&イベントマネジメント

日本科学未来館ミュージアムショップ\_2023年  
薬師寺お土産 なむなむ\_2025年

1 2 3 4 5 6 9

ノムラメディアスが運営する店舗では「施設を訪れた思い出や感動を、商品に託して持ち帰ってもらう」という考えのもと、その施設ならではのさまざまな商品を取り扱い、オリジナルグッズの開発も手掛けています。

日本科学未来館ミュージアムショップでは、お米由来の国産バイオマスプラスチック「ライスレジン」を使用した文具や、廃棄予定だった生地切れ端を再利用したトートバッグ、リサイクルポリエステル素材を採用したTシャツなど、サステナブルなグッズを開発。未来館のスローガン「Mirai can」のアイコンをプリントしたアイシングビスケットなど、ここでしか買えないオリジナル商品も多数販売しています。

また、薬師寺のギフトショップでは、薬師如来像の足裏にある「仏足文」をモチーフにした刺繍バッグやTシャツ、ミニクッションなどの商品を開発しました。カラフルな仏足キーチェーンは、色柄が特徴的な装飾アクリルの端材を活用したもので、仏足は足腰の健康を守ると信仰されており、訪れた人たちの人気を集めています。



日本科学未来館ミュージアムショップで販売されているオリジナルグッズ



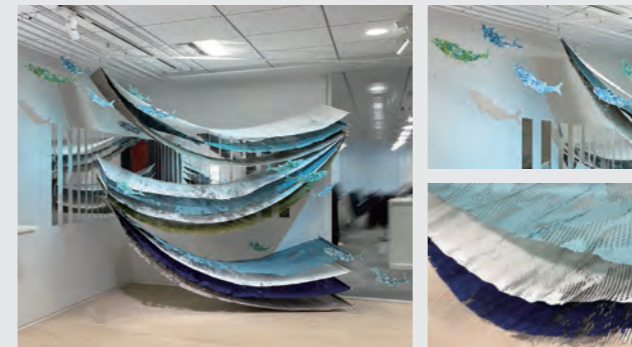
「仏足文」をモチーフにした薬師寺ギフトショップのオリジナルグッズと売り場の様子

## お客さまとの「出会い」を彩る、ノムラメディアスのエントランス空間。

東京本社のエントランスは、デザイナーたちが自由な発想でデザインを施し、訪れたお客さまに季節の趣きや社員たちの情熱を伝えています。

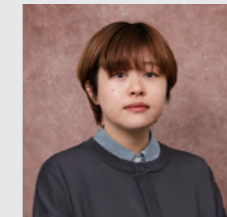
2/28 ~ はるつけうお  
春告魚

初春に旬を迎え、浅瀬に姿を現す“春告魚”が、水面を飛び跳ねながら、春の訪れを知らせる様子を春の装飾として表現しました。



Designed by 大橋 南海

企業ショールームや展示会ブース、企画展などの業務を主に担当。お客さまのイメージや要望をくみ取り、共に考えながら最適な空間を形にしていけることを大切にしています。



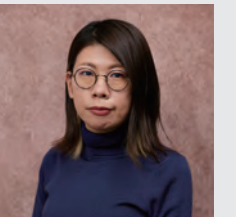
6/12 ~ みんなで生み出す風  
WAVE

黄色いかざぐるまをアイデアを生み出す自分たちと重ね、大きなWAVEを描き、社会に新しい風を起こす様子を演出に込めました。



Designed by 藤井 丹路子

商業施設の季節装飾や、IP企画展を担当。コンテンツの魅力を活かし、体験を含む空間づくりを楽しみながらデザインしています。



9/19 ~ POP-UP MEDIAS  
— 広がる発想が、つながりをつくる —

飛び出すカードが表現するのは、広がり続ける発想力。“発想の力”で空間を創出し、目に見えない価値を立体へと変えてお届けします。



Designed by 西原 萌恵

みなさまの想いに寄り添い、独自の体験設計で場の魅力を最大化。来場者の記憶に刻まれる、唯一無二の空間を共に創ります。



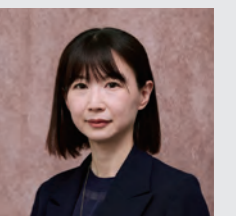
12/29 ~ On to the Next Gate

新たな挑戦と創造に取り組みながら、未来へと続く“可能性の扉”を開き、一歩先の価値を届けるメディアスの姿勢を伝えています。



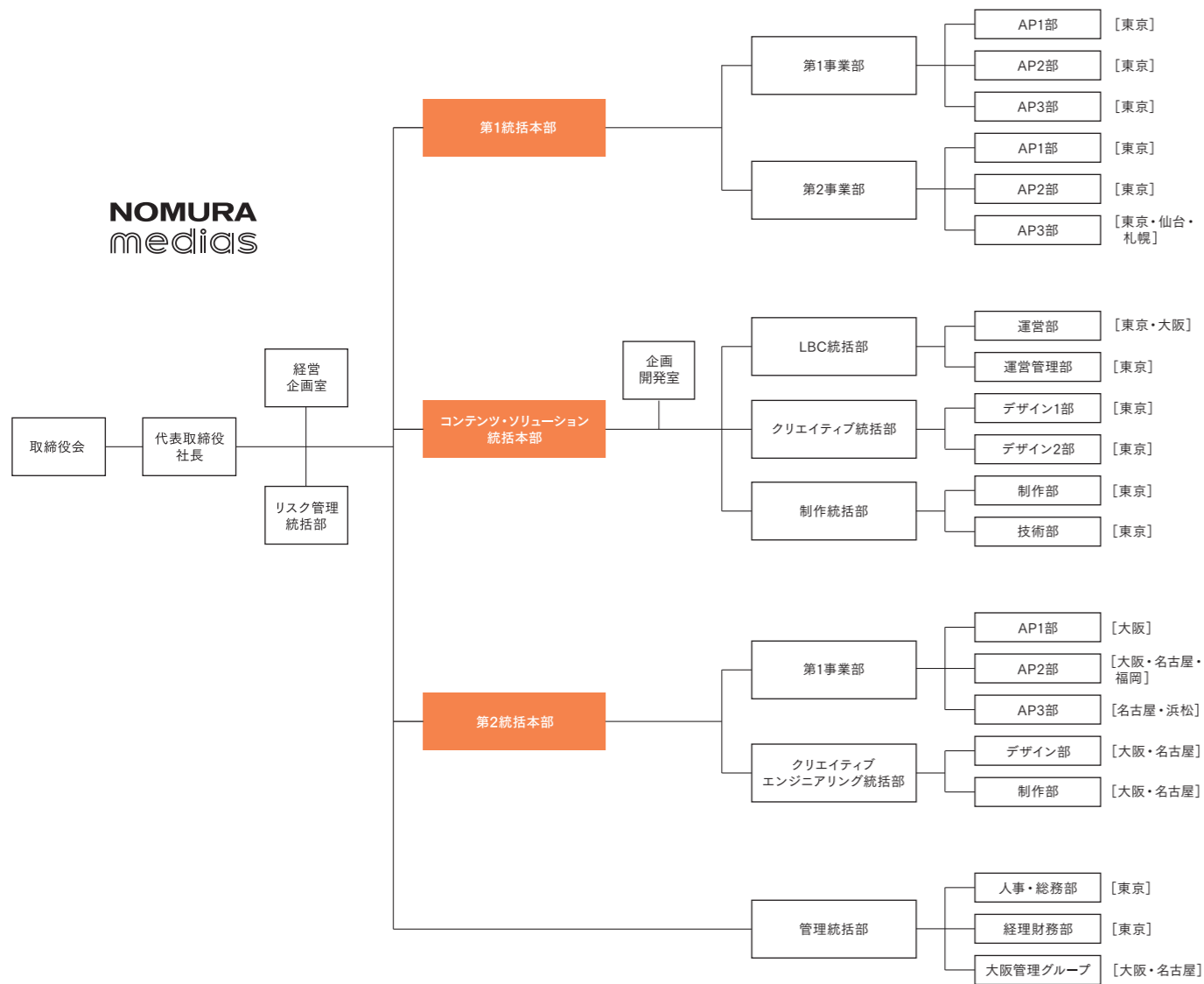
Designed by 谷田部 晶子

企業向け展示会のブースデザインや販促用什器、商業施設の装飾を担当。常に使う人の視点に立ち、快適性と機能性を兼ね備えたデザインで課題解決に取り組みます。



# Organization Chart

組織図



## LBC統括部 運営店舗



**東京**  
🛍️ ショップ  
**神田明神 EDOCCO SHOP IKIiki**  
〒101-0021  
東京都千代田区外神田2-16-2  
神田明神文化交流館 1階  
<https://edocco-ikiikishop.jp/>



**東京**  
🛍️ ショップ  
**日本科学未来館 ミュージアムショップ**  
〒135-0064  
東京都江東区青海2-3-6  
日本科学未来館 1階  
<https://www.miraikanmuseumshop.jp/>



**東京**  
🛍️ ショップ  
**サントリー美術館 ミュージアムショップ**  
〒107-8643  
東京都港区赤坂9-7-4  
東京ミッドタウン ガレリア 3階  
サントリー美術館内



**東京**  
🛍️ ショップ  
**三井記念美術館 ミュージアムショップ**  
〒103-0022  
東京都中央区日本橋室町2-1-1  
三井本館 7階  
三井記念美術館内



**東京**  
🛍️ ショップ  
**三菱一号館美術館 Store 1894**  
〒100-0005  
東京都千代田区丸の内2-6-2  
三菱一号館美術館 1階  
<https://m-ichigokan-store1894.com/>



**東京**  
🛍️ ショップ ☕ カフェ  
**CAFE&SHOP SOCOCO**  
〒163-8001  
東京都新宿区西新宿2-8-1  
東京都庁第一本庁舎 45階 北展望室  
<https://www.socococo.jp/>



**東京**  
🛍️ ショップ ☕ カフェ  
**GIFT SHOP TOKYO Mikke!**  
〒163-8001  
東京都新宿区西新宿2-8-1  
東京都庁第一本庁舎 45階 南展望室



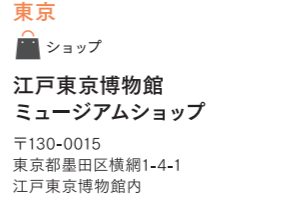
**埼玉**  
🛍️ ショップ  
**みやげ処 屋台連**  
〒348-0004  
埼玉県羽生市弥勒字五軒1686  
東北自動車道 羽生パーキングエリア(上り)  
鬼平江戸処内



**京都**  
🛍️ ショップ  
**ニンテンドーミュージアム ミュージアムショップ ボーナステージ**  
〒611-0042  
京都府宇治市小倉町神楽田56  
ニンテンドーミュージアム 1階



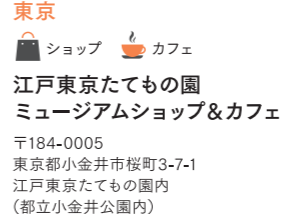
**2026年 3月OPEN**



**東京**  
🛍️ ショップ  
**江戸東京博物館 ミュージアムショップ**  
〒130-0015  
東京都墨田区横網1-4-1  
江戸東京博物館内



**2026年 4月OPEN**



**東京**  
🛍️ ショップ ☕ カフェ  
**江戸東京たてもの園 ミュージアムショップ&カフェ**  
〒184-0005  
東京都小金井市桜町3-7-1  
江戸東京たてもの園内  
(都立小金井公園内)



**愛知**  
🛍️ ショップ  
**名古屋城 本丸御殿 ミュージアムショップ**  
〒460-0031  
愛知県名古屋市中区本丸1-1  
名古屋城 本丸御殿内



**愛知**  
🛍️ ショップ  
**名古屋市科学館 ミュージアムショップ**  
〒460-0008  
愛知県名古屋市中区栄2-17-1  
名古屋市科学館 1階  
(芸術と科学の杜・白川公園内)



**愛知**  
☕ カフェ  
**名古屋市科学館 カフェレストラン**  
〒460-0008  
愛知県名古屋市中区栄2-17-1  
名古屋市科学館 1階  
(芸術と科学の杜・白川公園内)



**奈良**  
🛍️ ショップ  
**興福寺 国宝館ショップ / 南円堂売店**  
〒630-8213  
奈良市登大路町48  
法相宗大本山 興福寺内



**奈良**  
🛍️ ショップ  
**薬師寺 お土産 なむなむ**  
〒630-8563  
奈良県奈良市西ノ京町457  
薬師寺 東僧坊内

# Company Overview

## 会社概要

社名	株式会社ノムラメディアス NOMURA MEDIAS Co., Ltd.
本社	〒135-0091 東京都港区台場2-3-5 台場ガーデンシティビル4階 TEL: 03-6426-0198(代表)
大阪事業所	〒556-0011 大阪府大阪市浪速区難波中2-10-70 パークタワー 19階 TEL: 06-6649-3336
名古屋事業所	〒450-0002 愛知県名古屋市中村区名駅4-5-27 大一名駅ビル 6階 TEL: 052-569-5081
他拠点	北海道・東北・九州(乃村工芸社 各支店内)、浜松
代表者	代表取締役社長 酒井 信二
役員名	常務取締役 田中 奨一 取締役 富林 健二 取締役(非常勤) 林田 吉貴 取締役(非常勤) 佐久間 徹 取締役(非常勤) 河西 裕二郎 取締役(非常勤) 井上 直行 監査役(非常勤) 矢澤 唯好
資本金	1億円
設立日	1995年2月16日
事業開始日	2022年3月1日
事業内容	集客空間のディスプレイ・プロモーション・デジタルメディア・コンテンツ・ 展示演出装置などの企画・設計・制作・施工・保守・運営、店舗運営、オリジナルグッズ開発
許認可・登録・免許	特定建設業(大工工事業 / とび・土工工事業 / 鋼構造物工事業 / 塗装工事業 / 内装仕上工事業)、 一般建設業(電気工事業)、屋外広告業(東京・大阪 他)、一級建築士事務所(東京)、 飲食店営業許可(飲食店舗各店)、たばこ小売販売業許可、酒類販売業免許
認証取得	<ul style="list-style-type: none"> <li>・ISO 9001認証(登録日:2024年6月6日 有効期限:2027年6月5日)</li> <li>・ISO 14001認証(登録日:2024年6月6日 有効期限:2027年6月5日)</li> <li>・ISO/IEC 27001認証(登録日:2025年7月4日 有効期限:2028年7月3日)</li> <li>・EcoVadis認証 プラチナメダル</li> <li>・プライバシーマーク認証</li> </ul>

2026年3月時点

# History

## 沿革

1995	▼	ノムラテクノ株式会社設立
1996	▼	株式会社ノムラデュオ大阪に設立
1998	▼	株式会社ノムラデュオイーストを東京に設立し 株式会社ノムラデュオを株式会社ノムラデュオウエストに社名変更 株式会社ノムラデベロップメント設立
2006	▼	株式会社ノムラデュオイーストと株式会社ノムラデュオウエストが合併し 株式会社ノムラデュオを設立
2022	▼	ノムラテクノ株式会社、株式会社ノムラデュオ、株式会社ノムラデベロップメントの 三社が合併し株式会社ノムラメディアス設立

## 社会から認められ求められる企業であり続けるために

### ■ EcoVadis認証

ノムラメディアスは、EcoVadis社によるサステナビリティ評価において、全評価対象企業の上位1%に与えられる最高位の「プラチナメダル」を獲得しました。



### ■ 国連グローバル・コンパクト

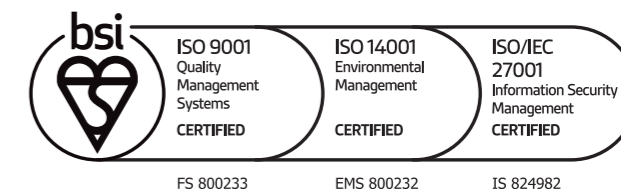
ノムラメディアスは国連グローバル・コンパクト(以下、UNGC)に署名し、2024年に参加企業として登録されました。日々の事業活動を通じて、UNGCが提唱する「人権」「労働」「環境」「腐敗防止」の4分野に関する10原則を支持し、持続可能な社会の実現に向けて今後も努めてまいります。



### ■ ISO認証

ノムラメディアスは、以下3つのISO認証を取得しています。

- ・ISO 9001 品質マネジメントシステムに関する国際規格
- ・ISO 14001 環境マネジメントシステムに関する国際規格
- ・ISO/IEC 27001 情報セキュリティマネジメントシステム (ISMS)に関する国際規格



2026年3月時点

# Sustainability

サステナビリティ方針

私たちノムラメディアスは、乃村工藝社グループの「人間尊重に立脚し 新しい価値の創造によって 豊かな人間環境づくりに貢献する」という経営理念にもとづき、多様なコミュニケーションの場としての空間創造および活性化という事業活動により、社会に歓びと感動を提供するとともに持続可能な社会の実現と企業価値の向上に努めます。



1

## 企業統治

ガバナンス・リスクマネジメント・コンプライアンス

- 法令および社会規範を遵守し、事業活動を取り巻くリスクの適切な管理に取り組み、環境や社会に配慮した公正で健全な企業活動のためガバナンスを構築します。
  - ▶ 乃村工藝社グループ行動規範の遵守
  - ▶ リスク管理委員会・コンプライアンス委員会の設置
  - ▶ インクルージョンダイバーシティ研修の実施



2

## 人権尊重、働き方・多様性の受容・人財育成

- 事業活動にかかわる人権課題についての理解を深め、人権尊重の責任を果たしていきます。
- 社員の健康的な働き方を追求するとともに、年齢、性別、障がいの有無、国籍、人種、価値観など、幅広い多様性を受け入れます。また、人が持つ能力を資本としてとらえ、個々の能力を発揮できる人財の育成に努めます。
  - ▶ プライバシーを守りながら速やかに相談できるなんでも相談窓口を設置
  - ▶ 障がい者雇用率制度への対応



3

## 品質・環境・安全

- 提供する商品・サービスの品質や安全水準の向上・改善に取り組みます。
- 事業活動における環境負荷を低減し、環境に配慮した調達や新しい技術の導入・開発に取り組みます。
  - ▶ 安心・安全なサービスの提供に向けた安全協力を設立
  - ▶ 施工現場における安全パトロールの実施



4

## 社会貢献活動

- 事業活動等を通じて、文化の発展や地域社会への貢献、また文化や地域を超えた相互理解の促進や次代の創生に資することに取り組みます。
  - ▶ 東京臨海副都心まちづくり協議会の活動へ参加
  - ▶ 空間活性化事業を通じた地域創生プロジェクトへの参画
  - ▶ 環境配慮素材の開発・提案

© Mariko Hamano

C74%M67%Y68%

# Group Companies

グループ会社

株式会社 乃村工藝社



株式会社 乃村工藝社

〒135-8622 東京都港区台場 2丁目3番4号  
TEL: 03-5962-1171

空間創造における、調査・企画・コンサルティング、デザイン・設計、制作・施工ならびに運営・管理

C's-3



株式会社 シーズスリー

〒135-0091 東京都港区台場2丁目3番4号  
TEL: 03-5962-1336

人材派遣、人材紹介、施設運営、保険サービス、出版

NOMURA



乃村工藝建築装飾(北京)有限公司

〒100022 北京市朝陽区建国路118号招商局大厦27層2706、2707单元  
TEL: +86-10-6566-7840

展示設計・施工: 各種展示会・イベントの設計  
建築装飾設計・施工: 店舗、専門店  
オフィスなどの内装設計・施工、什器の設計・制作・調達、  
技術コンサルティングサービス

NOMURA D&E MALAYSIA SDN. BHD.



NOMURA Design & Engineering Malaysia Sdn. Bhd.

Level 20, Menara 1 Sentrum, 201, Jalan Tun Sambanthan, Brickfields,  
50470 Kuala Lumpur, Malaysia  
TEL: +60-12-811-7165

マレーシアにおける商業空間・ワークプレイス・  
余暇施設の企画・設計・施工  
アセアン各国での企業広報活動に対するソリューション提供  
海外各地での展示内装プロジェクトマネジメント

NOMURA  
ARCHS



株式会社 ノムラアークス

〒135-0091 東京都港区台場 2丁目3番5号 台場ガーデンシティビル5階・6階  
TEL: 03-6426-0023

内装、専門店、サイン、建築、  
企画コンサルティング、デザイン、設計、制作、  
他関連業務



株式会社 六耀社

〒135-8622 東京都港区台場2丁目3番4号  
TEL: 03-6426-0131

図書の編集、印刷、出版および販売

NOMURA  
D&E SINGAPORE PTE. LTD.



NOMURA Design & Engineering Singapore Pte. Ltd.

20 Anson Road, #11-01 Twenty Anson, Singapore 079912  
TEL: +65-6220-0883

アセアン全域における大型商業施設・百貨店・専門店・  
博物館などの企画・設計・施工  
ワークプレイスや余暇施設における付加価値創出支援  
企業広報活動に対するソリューション提供  
(コンサルティング・企画および制作業務全般)

乃村工藝社グループ

**NOMURA**  
medias



<https://www.nomura-medias.co.jp/>